

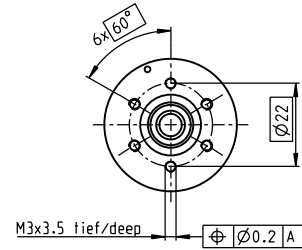
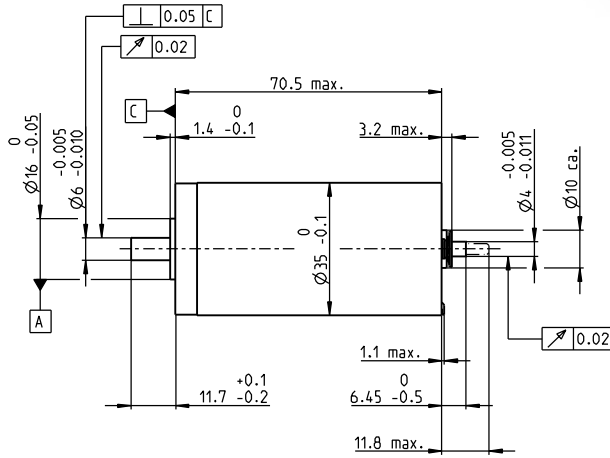
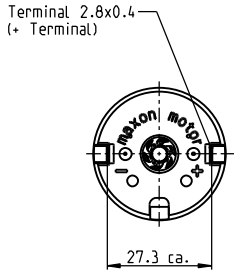
DCX 35 L Графитовые щетки

Коллекторный двигатель Ø35 мм

80/120 Вт 138 мНм 12300 об/мин



maxon X drives



M 1:2

Данные двигателя

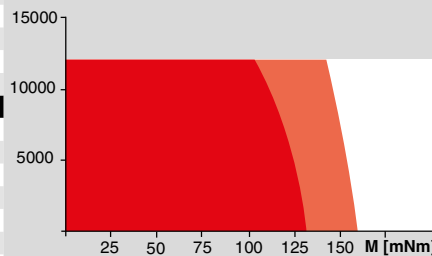
1_ Номинальное напряжение	В	12	18	24	36	48	60
2_ Скорость холостого хода	об/мин	8130	7200	7720	7940	6670	7690
3_ Ток холостого хода	мА	320	177	146	101	58.6	57.5
4_ Номинальная скорость	об/мин	7610	6640	7160	7410	6140	7160
5_ Номинальный момент (макс. длительный момент)	мНм	77.7	120	121	128	138	132
6_ Номинальный ток (макс. длительный ток)	А	6.00	5.32	4.26	3.07	2.08	1.84
7_ Пусковой момент	мНм	2080	1980	2030	2160	1860	2050
8_ Пусковой ток	А	152	84.8	69.3	50.3	27.3	27.7
9_ Макс. КПД	%	85	88	89	90	90	90
10_ Сопротивление цепи ротора	Ом	0.079	0.212	0.346	0.716	1.76	2.16
11_ Индуктивность цепи ротора	мГн	0.026	0.077	0.121	0.260	0.658	0.776
12_ Моментная постоянная	мНм/А	13.7	23.4	29.3	42.9	68.3	74.1
13_ Скоростная постоянная	об/мин/В	699	408	326	223	140	129
14_ Крутизна механической характеристики	об/мин/мНм	4.04	3.70	3.86	3.72	3.61	3.76
15_ Механическая постоянная времени	мс	4.21	3.97	3.91	3.84	3.76	3.75
16_ Момент инерции ротора	гсм²	99.5	102	96.6	98.7	99.5	95.2

Тепловые

17_ Тепловое сопротивление корпус – окружающая среда	К/Вт	6.98
18_ Тепловое сопротивление обмотка – корпус	К/Вт	2.1
19_ Тепловая постоянная времени обмотки	с	43.9
20_ Тепловая постоянная времени двигателя	с	1030
21_ Температура окружающей среды	°C	-40...+100
22_ Максимальная температура обмотки	°C	155

Рабочий диапазон

п [об/мин] Обмотка 36 В



■ Непрерывный режим работы
 ■ Непрерывный режим работы при уменьшенном тепл. сопротивлении Rth 50%
 □ Кратковременный режим работы

Механические:

23_ Максимально допустимая скорость	об/мин	12300
24_ Осевое биение	мм	0...0.1
Предварительное поджатие	Н	7
25_ Радиальное биение	мм	0.02
26_ Максимальная осевая нагрузка на вал (динамическая)	Н	7
27_ Максимальное усилие для прессовой посадки (статическое) (с поддержкой вала)	Н	22.6 / 2510
28_ Максимальная радиальная нагрузка на вал [мм от фланца]	Н	65.3 [5]

Другие характеристики

29_ Число пар полюсов		1
30_ Число сегментов коллектора		11
31_ Вес двигателя	г	385
32_ Типичный уровень шума	дБА	48

Модульная система maxon

maxon gear	Ступени	maxon sensor	maxon motor control
140_GPX 37 A	1-2	146_ENX 10 QUAD	417_ESCON Module 50/5
141_GPX 37 LN/LZ	1-2	147_ENX 16 EASY	418_ESCON 50/5
142_GPX 42 C	1-4	148_ENX 16 EASY Abs.	418_ESCON 70/10
		397_ENC 2RMHF	425_EPOS2 24/5
		404_ENC 30 HEDL 5540	425_EPOS2 50/5
		407_ENC AEDL 5810	425_EPOS2 70/10
			428_EPOS2 P 24/5
			431_EPOS4 Module/Comp. 50/8
			435_MAXPOS 50/5

Конфигурация

Подшипники: Шарикоподшипники с предварительным поджатием
 Коммутация: Графитовые щетки
 Фланец спереди/сзади: Стандартный фланец/Конфигурируемый фланец/без фланца
 Вал спереди/сзади: Длина/Диаметр/Лыска
 Электрические подключения: Выводы или кабели/направление подключения/Длина кабеля/Тип разъема

xdrives.maxonmotor.com